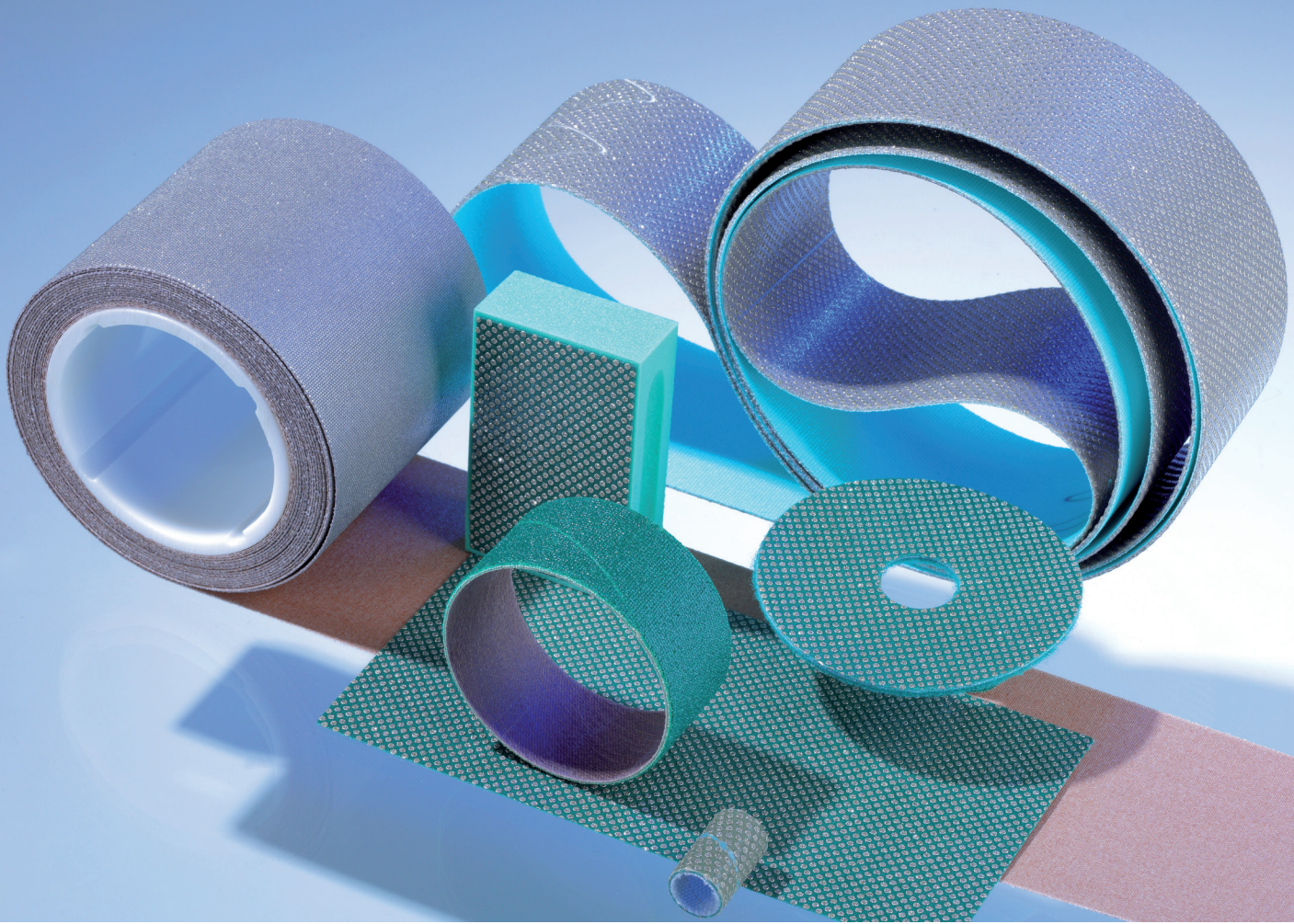




1A-Flexo Diamond Serie

Product information



Produktinformation

Product information

Einführung

Mit unserer 1A-Flexo Diamond Serie (auf Gewebeunterlage) kann eine Vielzahl von harten und verschleißfesten Materialien wirtschaftlich bearbeitet werden. Dabei kann, je nach Produktauswahl, hoher Materialabtrag bei langer Lebensdauer, sowie feinste und jederzeit reproduzierbare Oberflächen erzielt werden. 1A-Flexo Diamond Serie kann in vielen Bereichen trocken oder mit allen gängigen Kühlschmiermitteln eingesetzt werden. Grundsätzlich empfehlen wir aber für eine höhere Lebensdauer und feinere Oberflächen die nasse Anwendung.

Introduction

With our 1A-Flexo Diamond serie (on a cloth backing) a multitude of hard and wear resistant materials can be processed more efficiently. Through the product choice, a high abrasion with a long life time can be achieved on the one hand, as well as fine and repeatable surfaces on the other hand. 1A-Flexo Diamond Serie can be used dry and with all common cooling lubricants in different areas. Basically we recommend the wet application for a longer life time and for a finer surface.

Herstellung

Auf einer flexiblen Gewebeunterlage werden Diamantkörner in einer gleichmäßig angeordneten Nickel- oder Kunstharzbindung verankert, so dass ein Spektrum von einer guten Abtragsleistung (Nickelbindung) bis hin zu einer gut polierten Oberfläche (Kunstharzbindung) realisierbar ist. Neben den Standardabmessungen können wir auf Kundenwunsch viele weitere Sonderabmessungen konfektionieren und zusätzlich die Rückseite als selbstklebende oder magnetische Ausführung sowie als Klettsystem liefern.

Production process

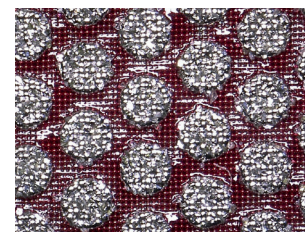
The diamond grits are evenly spaced, anchored in a nickel or in a resin bond on a cloth backing, to provide a spectrum from high abrasion (nickel bond) to a well polished surface (resin bond). According to customer requirements self adhesive backing, magnetic backing or hook and loop can be delivered as well.

Anwendungsgebiete

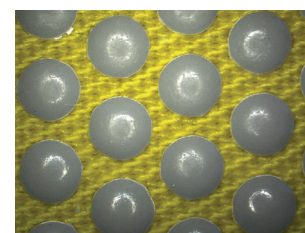
Zum Schleifen und Polieren von harten Beschichtungen, Glas, Keramik, Sintermetallen, Stein, GFK und vielen anderen, schwer zu bearbeitenden Materialien in der Papier- und Druckindustrie, Werkzeug- und Formenbau, bei Oberflächenbeschichtern, in der Glas-, Porzellan- und optischen Industrie und vielen weiteren Bereichen.

Work pieces

For grinding and polishing hard coatings, glass, ceramic, sinter metal, stone, GFK and for a lot of hardly to be worked materials in the paper- and printing industry, tool and mould manufacturing, for coaters in the glass-, porcelain-, optical industries and for further areas.



Metal Bond (Nickel)



Resin Bond (Kunstharz)

Unsere Produkttypen

Our product types

			- Standard									
Coating and pattern:			- dot pattern		- octothorpe pattern - only available in electroplated version		- special arrow pattern		- only available in electroplated version		- only available in resin bond	
Application:			- wet or dry (wet recommended) - high temperature resistance		- wet or dry (wet recommended) - high stock removal		- wet or dry (wet recommended) - high and precise performance		- dry - suitable for speed-finishing		- wet or dry (wet recommended) - suitable for speed-finishing	
1A-Flexo Diamond Serie Type			A		Q		K		SFD		SF	
color	mesh	micron	metal-bond N	resin-bond R	metal-bond N	resin-bond R	metal-bond N	resin-bond R	metal-bond N	resin-bond R	metal-bond N	resin-bond R
green	60	250	x		x		x		x			x
black	120	125	x		x		x		x			x
red	200	74	x		x		x		x			x
yellow	400	40	x		x		x		x			x
yellow/white	600	30		x				x	n/a			n/a
white	800	20	x		x		x					x
blue	1500	9	x	x	x		x	x				x
orange	3000	3		x				x				x

color	grit size	
	micron	FEPA P
green	250	60
black	125	120
red	74	200
yellow	40	400
yellow/white	30	600
white	20	800
blue	9	1500
orange	3	3000

Verfügbare Formen | available shapes



Endlosband *Endless belt*



Rolle *Roll*



Handschleifklotz *Handpad*



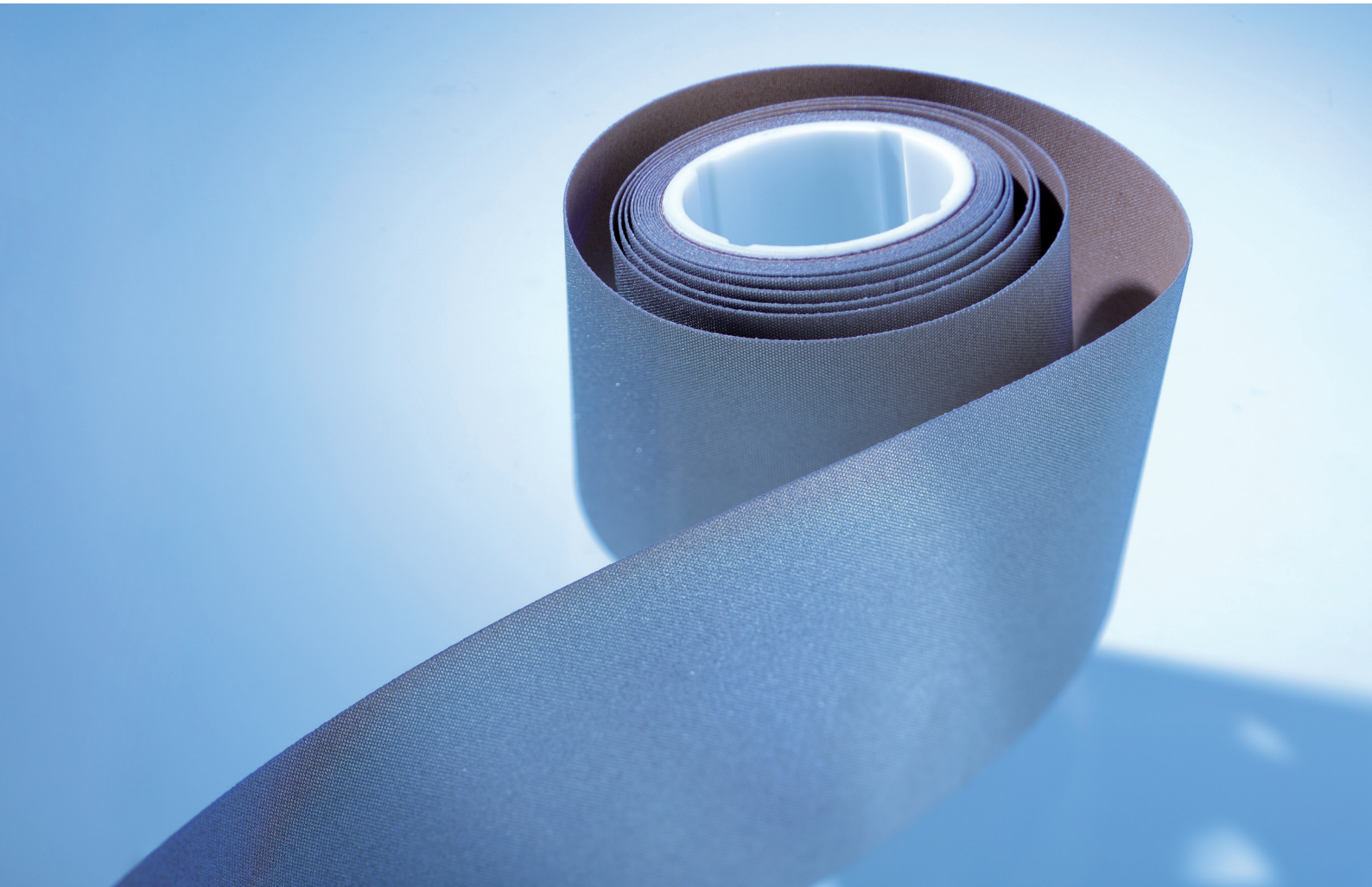
Scheibe *Disc*



Bogen *Sheet*



Schleifhülse *Abrasive sleeve*



1A-Abrasives GmbH

Balthasar-Neumann-Str. 28b
97483 Eltmann | Germany

FON +49 (0)95 22/7 09 75 40
FAX +49 (0)95 22/7 09 75 34

E-MAIL info@1a-abrasives.com
www.1a-abrasives.com