



1A-Abrichtwerkzeuge

Dressing tools



Unser Lieferprogramm für Abrichtwerkzeuge

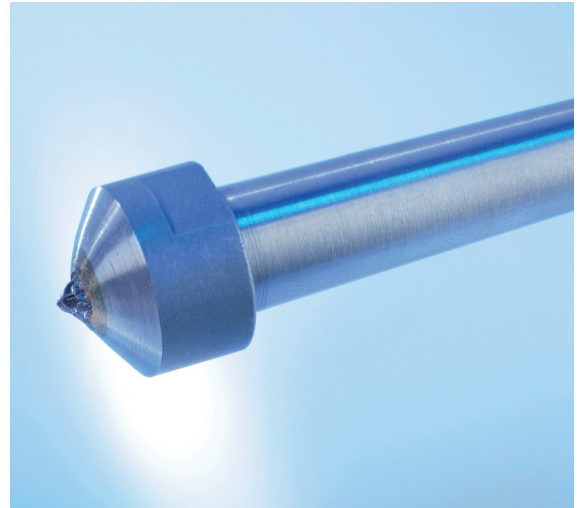
Our product range for dressing tools

Einkornabrichter

Die Qualität des Rohdiamanten, sowie das rechtzeitige Umfassen sind für die Standzeit und die Leistungsfähigkeit des Einkorn-Abrichtwerkzeuges von entscheidender Bedeutung. Wir liefern Einkorn-Abrichtdiamanten in 3 verschiedenen Qualitäten mit 1-2/3-4/5-6 scharfen Spitzen.

Single-point dresser

The quality of the raw diamond and the punctual embracing is of vital importance according to the lifetime and the performance of the dressing tool. We can supply single-point diamonds in 3 different qualities from 1-2/3-4/5-6 sharp peaks.



Mehrkornabrichter

Sie enthalten mehrere Naturdiamanten, die in einer oder mehreren Lagen gezielt gesetzt werden. Zum Abrichten von großen und grobkörnigen Schleifscheiben geeignet. Sie können in verschiedenen Ausführungen geliefert werden, erzielen hohe Standzeiten und sind wartungsfrei.

Multi-stone dresser

Several natural diamonds are specifically set in one or more layers. Multi-stone dressers are used for dressing sizeable and coarse grinding wheels. Available in different types, with a long durability and maintenance-free.



Handabrichter

Sie sind zum manuellen und dennoch genauen Abrichten vor allem bei keramischen Schleifscheiben geeignet. Die sehr kostengünstige Variante zeichnet sich durch ein sehr gutes Preis-Leistungs-Verhältnis und schnelle Verfügbarkeit aus.

Hand dresser

They are suitable for manual and nevertheless for exact dressing especially for ceramic grinding wheels. The cost-efficient version is distinguished through a very good price-performance ratio and a very swift availability.



Alle Abmessungen und Qualitäten werden kundenspezifisch angefertigt.
All dimensions and qualities are produced on customer requirements.

Profilabrichter

Mit geschliffenen Profildiamanten lassen sich schwierige Schleifscheibengeometrien hochgenau abrichten. Abhängig von der Diamantgröße ist ein mehrfaches Nachschleifen des Abrichtdiamanten möglich. Wir liefern Profilabrichter als MKD -, CVD - und Natursausführung.

Profile dresser

Difficult grinding wheel geometries can be high-precision dressed by such sharpened profile diamonds. Depends on the size of the diamond it is possible to regrind the dressing diamond several times. We can supply MKD-, CVD- and natural profile dressers.

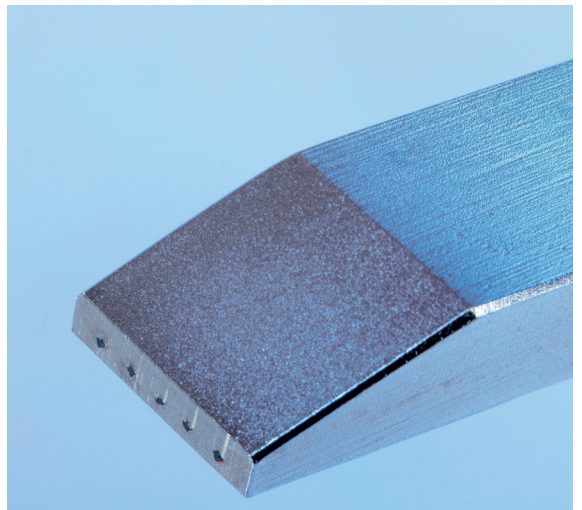


Abrichtplatte/-fliese

Sie ist ein Universalwerkzeug zum Profilieren und Geradeabrichten, zeichnet sich durch ein konstantes Einsatzverhalten während der gesamten Lebensdauer aus und ersetzt in vielen Fällen Einzel -, bzw. Profil-Abrichtdiamanten. Wir liefern Abrichtplatten mit MKD -, CVD-Stäbchen oder Naturnadeln.

Dressing plate

The dressing plate is an all-purpose tool for profiling and flat dressing. It is distinguished through a continuous operational behavior during the whole durability and can replace in many cases single or profile dressing diamonds. We can supply dressing plates with MKD-, CVD-bars and natural needles.

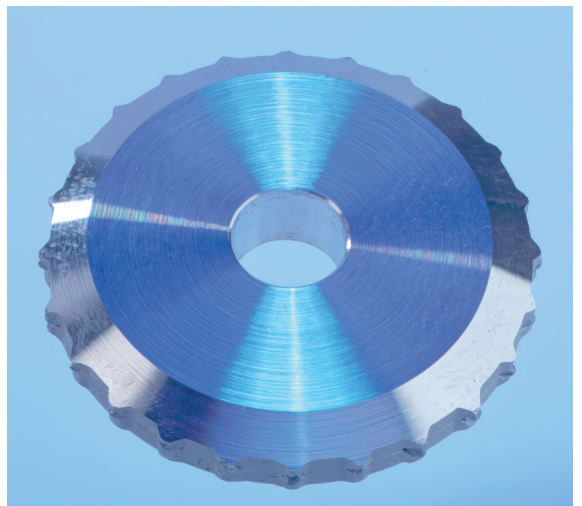


Abrichträdchen

Ausgesuchte Naturdiamanten oder Diamannadeln werden beim Abrichtrad im Umfang in Reihe gesetzt und durch eine spezielle Sinterbindung gehalten. Die Diamanten können durch Weiterdrehen des Rades der Reihe nach verbraucht werden.

Small dressing wheel

For a small dressing wheel selected natural diamonds or diamond needles are set around in-line and are held by a special sintered bond. The diamonds can be expendable used one after the other through turning the wheel.



PKD-Abrichtwerkzeug

Universell einsetzbar zum Profilieren, Grob- und Feinabrichten von Schleifscheiben. Sie können als Dreiecksplatte, als Ronde oder nach Kundenwunsch in verschiedenen Formen geliefert werden, z.B. aufgelötet auf einen Werkzeugträger.

PCD-dressing tool

Universally usable for profiling, rough and fine dressing of grinding wheels. Available as triangle plates, round blanks or can be delivered in different shapes on customer requirements, e.g. brazed on a tool carrier.

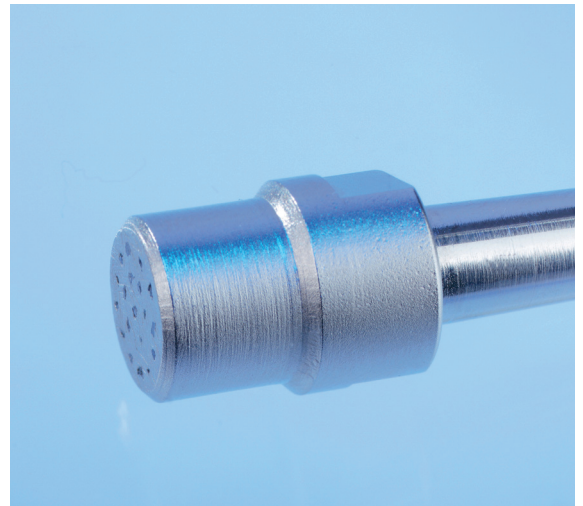


Vielkornabrichter

In diesem Abrichter sind gesiebte Naturdiamantkörnungen in einer Sinterbindung enthalten. Geeignet für kleine und feinkörnige Schleifscheiben. Sie haben ein gutes und gleichmäßiges Abrichtverhalten und können ohne Wartung restlos aufgebraucht werden.

Multi-grain dresser

This type of dresser contains sieved natural diamonds in sintered bond. Suitable for small and fine-grain grinding wheels. These ones are distinguished for a good and consistent dressing performance, can completely be used maintenance-free.



Verfügbare Ausführungen | available versions

Einkornabrichter <i>Single-point dresser</i>	MK1, MK0, cylindrical, etc.
Mehrkornabrichter <i>Multi-stone dresser</i>	MK1, MK0, cylindrical, etc.
Handabrichter <i>Hand dresser</i>	T-Form, P-Form, etc.
Profilabrichter <i>Profile dresser</i>	Schaudt, Fortuna, Jung/Diaform, etc.
Abrichtplatte/-fliese <i>Dressing plate</i>	Holder rotatable MK0/MK1, Holder fixed MK0/MK1, etc.
Abrichträdchen <i>Small dressing wheel</i>	MK1, MK0, etc.
PKD – Abrichtwerkzeug <i>PCD – dressing tool</i>	On customer requirements
Vielkornabrichter <i>Multi-grain dresser</i>	MK1, MK0, cylindrical, etc.

...for more details please visit www.1a-abrasives.com





1A-Abrasives GmbH

Balthasar-Neumann-Str. 28b
97483 Eltmann | Germany

FON +49 (0)95 22/7 09 75 40
FAX +49 (0)95 22/7 09 75 34

E-MAIL info@1a-abrasives.com
www.1a-abrasives.com